



ZAC de Valentin – ZI/ZA Pré Brenot – Rue du Pré Brenot – 25870 CHATILLON-LE-DUC
Tél. : 03.81.41.24.88 / Fax : 03.81.41.27.97 Email : info@isiconcept.fr
Web : www.isiconcept.fr

Livret d'accueil

Formations

Mise à jour du 09/06/2023



ZAC de Valentin – ZI/ZA Pré Brenot – Rue du Pré Brenot – 25870 CHATILLON-LE-DUC
Tél. : 03.81.41.24.88 / Fax : 03.81.41.27.97 Email : info@isiconcept.fr
Web : www.isiconcept.fr

SOMMAIRE

Présentation Isiconcept Informatique.....	Page 3
Déroulement des formations.....	Page 5
Les prérequis	Page 6
Les moyens pédagogiques	Page 7
Règlement intérieur - Droits et devoirs du participant	Page 8
Règles de sécurité.....	Page 9
RGPD	Page 10



ZAC de Valentin – ZI/ZA Pré Brenot – Rue du Pré Brenot – 25870 CHATILLON-LE-DUC
Tél. : 03.81.41.24.88 / Fax : 03.81.41.27.97 Email : info@isiconcept.fr
Web : www.isiconcept.fr

Présentation Isiconcept Informatique

Raison sociale : Isiconcept Informatique
Adresse : ZAC de Valentin – ZI – ZA Pré Brenot – Rue du Pré Brenot
25870 CHATILLON-LE-DUC
Coordonnées GPS : 47° 17' 20" N 5° 59' 38" E
Téléphone : 03 81 41 24 88
Fax : 03 81 41 27 97
E-mail : info@isiconcept.fr **Site Web :** www.isiconcept.fr

Date de création : 01/10/2004
N° Siret : 479 061 558 00033
TVA intracom : FR 94 479 061 558
Forme Juridique : SARL
Capital : 100 000 euros
Code APE : 5829C
Activité : Conseil en système informatique – Edition de logiciels
Déclaration activité : N° : 43 25 02013 25 auprès de la Préfecture de la Région de Franche-Comté

Isiconcept Informatique est une société de services informatiques, distributeur et installateur de matériels informatiques mais également éditeur de logiciels de gestion commerciale, centre de compétences de logiciels édités par d'autres éditeurs et organisme de formation agréé.

Isiconcept Informatique propose des actions de formations auprès de ses clients pour la prise en main et l'optimisation de l'utilisation des logiciels qu'elle commercialise et est enregistrée à ce titre sous le numéro de déclaration d'activité 43 25 02013 25 auprès de la Préfecture de la Région de Franche-Comté.

Formations personnalisées sur site du client

Nos formateurs, spécialisés par solution, interviennent chez vous, sur toute la France, pour des :

- Formations initiales de prise en main et d'apprentissage
- Formations de perfectionnement et de suivi des évolutions.

Formations à distance, personnalisées ou groupées

Sessions de formations via Internet, pour répondre à des besoins ponctuels et précis de formation à distance notamment pour les clients éloignés géographiquement.

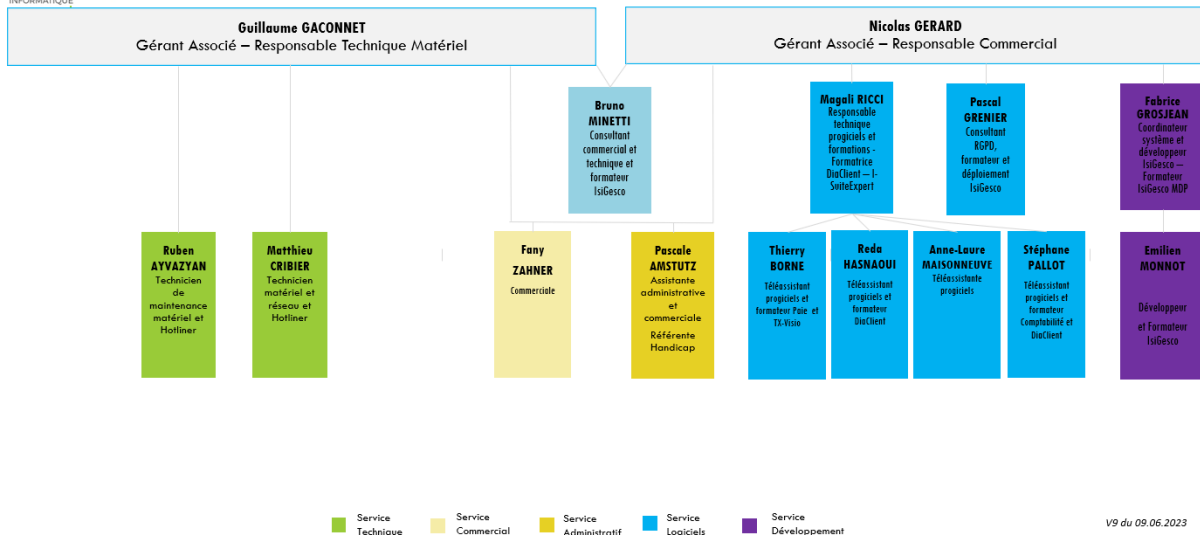


ZAC de Valentin – ZI/ZA Pré Brenot – Rue du Pré Brenot – 25870 CHATILLON-LE-DUC
Tél. : 03.81.41.24.88 / Fax : 03.81.41.27.97 Email : info@isiconcept.fr
Web : www.isiconcept.fr

PRESENTATION EQUIPE PEDAGOGIQUE :

Magali RICCI	Responsable Technique Progiciels Responsable Pôle formation Formateur DiaClient et I-SuiteExpert
Fabrice GROSJEAN	Coordinateur Système Développeur IsiGesco Formateur IsiGesco et IsiGescoMDP
Thierry BORNE	Formateur DiaPaie et TX-Visio Web Assistance téléphonique
Pascal GRENIER	Formateur IsiGesco Consultant et délégué à la protection des données
Reda HASNAOUI	Formateur DiaClient Assistance téléphonique
Bruno MINETTI	Formateur IsiGesco Consultant commercial et technique
Emilien MONNOT	Formateur IsiGesco, GED et GRC Assistance téléphonique
Stéphane PALLOT	Formateur ComptabilitéEntreprise et DiaClient Assistance téléphonique

ORGANIGRAMME



Déroulement des formations

Dans le cadre de la formation de personnes qu'Isiconcept Informatique ne connaît pas et notamment dans le cadre de formations complémentaires ou de perfectionnement, un questionnaire de prise de connaissance du niveau du stagiaire est envoyé aux participants afin d'adapter au mieux le niveau de la formation.

D'une manière générale, les formations se déroulent selon les horaires suivants :

-  **9h00 - 12h30**
-  **14h00 - 17h30**

Des pauses sont proposées durant le déroulement des formations.

Les frais de restauration ne sont pas inclus dans le tarif de nos formations.

L'assiduité à la totalité de la formation est nécessaire pour sa validation. A l'issue de chaque ½ journée, une feuille d'émargement en double exemplaire (1 pour le client et 1 pour Isiconcept Informatique) doit être signée.

A la fin de la formation, un questionnaire de contrôle de connaissance sera administré sauf dans le cas où les exercices pratiques pilotés par le formateur dans les différentes phases de formation auront permis de valider les connaissances des apprenants.



ZAC de Valentin – ZI/ZA Pré Brenot – Rue du Pré Brenot – 25870 CHATILLON-LE-DUC
Tél. : 03.81.41.24.88 / Fax : 03.81.41.27.97 Email : info@isiconcept.fr
Web : www.isiconcept.fr

Un questionnaire qualité de satisfaction sur la formation suivie est adressé via un lien web (questionnaire en ligne) à chaque personne formée et doit être complété via le lien en ligne prévu à cet effet.

En fonction du programme suivi il est proposé des questions sur les éléments clés de la formation.

Un second questionnaire de satisfaction à froid sera adressé via un lien web au responsable des apprenants afin d'évaluer la pertinence de la formation après une période de mise en pratique.

Ces questionnaires nous permettent de recueillir vos avis concernant la formation que vous venez de suivre, de nous assurer de la qualité des formations proposées, des objectifs atteints au cours de la formation et d'analyser les éventuelles améliorations à mettre en œuvre par nos équipes pour les prochaines formations.

A l'issue de la formation, un certificat de réalisation nominatif sera transmis au responsable des apprenants.

Nous proposons des formations suivant un plan de formation standard dont le déroulé est précisé dans le planning de formation qui a été adressé à l'issue de votre commande. Nous sommes en mesure de vous proposer une adaptation de ce plan si vous souhaitez approfondir des points particuliers : il suffit de nous en informer par mail 8 jours avant le début de la formation.

Il est demandé au stagiaire de signaler toute difficulté qu'il pourrait rencontrer, immédiatement au formateur pendant le déroulement de la formation afin d'y remédier le plus efficacement et rapidement possible.

Les prérequis

Le commanditaire s'engage à ce que les stagiaires aient les prérequis mentionnés au programme de formation pour prétendre y participer.

Chaque participant devra savoir utiliser un PC, connaître l'environnement Windows, avoir déjà utilisé des logiciels de gestion. Le métier couvert par le logiciel objet de la formation prévue doit faire partie des attributions du participant dans son entreprise ou cabinet comptable.

Les moyens pédagogiques

Matériel de l'intervenant lors d'une formation

- **Matériel nécessaire à la formation sur site client :**
 - Un support de projection (tableau, mur)
 - Vidéoprojecteur et ordinateur portable (matériel apporté par le formateur)
 - Ordinateur (1 ordinateur pour 2 stagiaires doit être prévu par le client)
 - Tout équipement complémentaire nécessaire et spécifique aux personnes en situation de handicap

- **Matériel utilisé et nécessaire pour une formation à distance :**
 - Une solution de visioconférence : TeamViewer ou Teams fournie par ISICONCEPT INFORMATIQUE
 - Un ordinateur disposant d'Internet, d'un micro et de haut-parleurs doit être prévu par le client pour les stagiaires afin qu'ils puissent se connecter à la visioconférence.

Outils pédagogiques

- **Les outils pédagogiques utilisés en formations sur site clients sont :**
 - Powerpoint de présentation du formateur
 - Planning de formation
 - Travail sur le logiciel
 - Exercices pratiques
 - Mise en situation
 - Questions/Réponses
 - Evaluation des acquis au fil des exercices
 - Evaluation par questionnaire à chaque fin de journée si les exercices pratiques au cours de la formation n'ont pas suffi à évaluer le niveau d'acquisition des participants
 - Questionnaire qualité à chaque fin de journée voire à chaque fin de cycle si la qualité ne peut être jugée qu'en fin de cycle
 - Questionnaire à froid dispensé après une période de mise en pratique de la formation

❏ **Les outils pédagogiques utilisés en formations à distance :**

- ❏ Powerpoint de présentation du formateur
- ❏ Support et cas pratiques vidéoprojetés
- ❏ Livret de formation
- ❏ Questions/Réponses
- ❏ Echanges avec le groupe sur le sujet
- ❏ Evaluation par questionnaire à chaque fin de journée si les exercices pratiques au cours de la formation n'ont pas suffi à évaluer le niveau d'acquisition des participants
- ❏ Questionnaire qualité à chaque fin de journée voire à chaque fin de cycle si la qualité ne peut être jugée qu'en fin de cycle
- ❏ Questionnaire à froid dispensé après une période de mise en pratique de la formation

Règlement intérieur - Droits et devoirs du participant

Le participant qui vient pour être formé doit prendre connaissance du règlement intérieur en vigueur sur le lieu de la formation et s'y conformer. Il s'impose de respecter scrupuleusement les horaires de formation définis.

Toute absence d'un stagiaire non signalée auparavant sera immédiatement signalée au commanditaire de la formation. Le stagiaire absent sera alors retiré des feuilles de présence. Tout stagiaire n'effectuant pas des journées complètes, sera supprimé des feuilles de présence et ne pourra prétendre à aucune attestation de formation.

Pendant le déroulement de la formation, il peut intervenir à l'oral librement lors d'échanges sur le thème de la formation.

Le stagiaire est tenu au respect de la discrétion professionnelle (à l'intérieur comme à l'extérieur de l'établissement) et des droits des usagers, notamment le respect :

- ❏ De l'usager en tant que personne
- ❏ Des règles d'hygiène (respect du matériel)
- ❏ Des règles de civilité

Le stagiaire en situation de handicap doit être signalé à la prise de commande à l'organisme de formation afin d'adapter la formation quand cela est possible.



ZAC de Valentin – ZI/ZA Pré Brenot – Rue du Pré Brenot – 25870 CHATILLON-LE-DUC
Tél. : 03.81.41.24.88 / Fax : 03.81.41.27.97 Email : info@isiconcept.fr
Web : www.isiconcept.fr

Chaque participant devra respecter les bonnes règles de courtoisie et comportement tant envers les autres participants du groupe qu'envers le formateur. Le formateur est en droit d'exclure un participant s'il estime que son comportement perturbe le bon déroulement de la formation et dans ce cadre prévient le commanditaire et supprime des feuilles de présence le participant en question. Le participant devra se soumettre aux exercices prévus par le formateur et/ou répondre aux questionnaires qui lui seront adressés.

En cas de réclamation, le participant, au-delà de l'indiquer en commentaire sur le questionnaire de satisfaction, s'il estime qu'il ne peut pas en parler en direct au formateur, peut s'adresser à la responsable du service formation Magali RICCI (mricci@isiconcept.fr) ou à la gérance d'ISICONCEPT INFORMATIQUE (Nicolas GERARD ou Guillaume GACONNET à direction@isiconcept.fr).

Règles de sécurité

Il est rappelé que la personne formée doit veiller à sa sécurité personnelle et à celle des autres en respectant les consignes générales et particulières de sécurité et d'hygiène en vigueur sur le lieu de formation.

Dans le contexte de toute crise sanitaire, notamment la COVID 19, il est demandé à l'entreprise accueillante de se conformer strictement à toutes les obligations d'hygiène et sécurité nécessaires dans ce contexte tout comme cela est exigé du formateur.

Tout accident ou incident survenu à l'occasion ou en cours de formation doit immédiatement être déclaré par la personne formée ou les témoins de l'accident au responsable de la formation ou à son représentant.

Aucun produit de nature inflammable ou toxique ne doit être introduit dans nos locaux. Les consignes d'incendie et notamment un plan de localisation des extincteurs et des issues de secours sont affichés dans les locaux de formation de manière à être connus de tous. Le stagiaire est tenu d'exécuter sans délai l'ordre d'évacuation donné par le formateur ou par un salarié de l'établissement.

Il est rappelé que conformément à la législation il est strictement interdit de fumer dans les locaux et strictement interdit de consommer des boissons alcoolisées. Le non-respect de ses règles entraînerait l'exclusion immédiate du participant.

Le commanditaire de la formation est tenu de prévenir ISICONCEPT INFORMATIQUE s'il exige des formateurs le « passe sanitaire » ou toute autre obligation propre à la situation sanitaire.



ZAC de Valentin – ZI/ZA Pré Brenot – Rue du Pré Brenot – 25870 CHATILLON-LE-DUC
Tél. : 03.81.41.24.88 / Fax : 03.81.41.27.97 Email : info@isiconcept.fr
Web : www.isiconcept.fr

RGPD

ISICONCEPT INFORMATIQUE s'engage à respecter, à utiliser et à protéger vos données personnelles dans le strict cadre de nos activités de formation.
Nous nous engageons à respecter les dispositions édictées par le Règlement Général sur la Protection des Données (RGPD) UE 2016/679 du 27 avril 2016.